

465

學習撒母耳

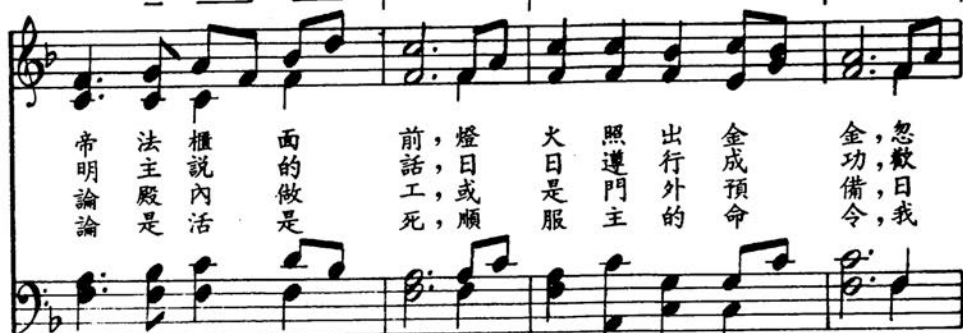
TO BE LIKE SAMUEL

5 | 1. 2 3 1 4 6 | 5--1 3 | 5 5 4 5 4 | 3--5 |

1 殿 內 吟 詩 皆 息 聖 所 黑 暗 愈 深 上
 2 求 主 施 恩 給 我 如 撒 母 耳 靈 通 聽
 3 求 主 施 恩 助 我 學 有 母 母 耳 謙 卑 無
 4 求 主 施 恩 賜 我 有 撒 母 母 耳 性 情 無

1. Tiān lāi, gīm-si lóng - soah, sèng - só o - àn ná chhim, Siōng -
 2. Kiū - Chú si-un hō - góa, ná Sat - mō - ní, lēng - thong, Thiaⁿ -
 3. Kiū - Chú si-un chān - góa, oh Sat - mō - ní, khiam - pi, bō -
 4. Kiū - Chú si-un sù - góa, ũ Sat - mō - ní sèng - chēng, bō -

1. 2 3 1 4 6 | 5--1 3 | 5 5 4 5 4 | 3--1 3 |



帝明論 法主殿是 權說內活 面的做是 前話工或死 燈日或順 大日是服 照遵門主 出行外的 金成預命 金，忽教，日令，我

tè hoat-kūi bīn - chêng, teng - hé chiò chhut kim - kim, Hut -
bêng Chú kóng ê oē, jīt - jīt chun-kiân sêng - kong, Hoa -
lūn tiān lai chòe - kang, á - sī mng - goā ũ - pi, Jit -
lūn sī oah sī - sí, sūn - hók Chú ê bêng - lêng, Góa

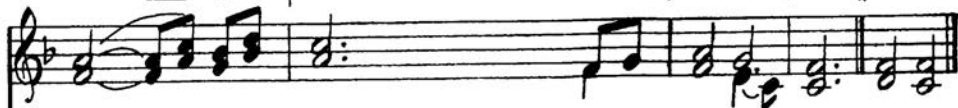
5 5 5 6 5 | 5 4 4 3 4 5 | 3 3 3 5 4 3 | 2 1 7 1 2 1 2 |



然喜夜真 上聽只愚 帝從有慧 叫主致學 撒的意問 母命一無 耳，叫專聽深，懇 撒務主求 母服的聖 耳事聲靈 聽一照開 祂生主啓 教無旨我 示，停，意，心，懇

jiān Siōng-tè kiò Sat - mó - ní, kiò Sat - mó - ní thian I kè sī, kiò
hī thian-thàn Chú ê bêng-lêng, choan-bū hók-sāi it - sêng bō, hêng, choan -
mī chí - ũ tī i chit-hang, thian Chú ê siān chiau Chú chí - i, thian
chin gū - gong hok - būn bō chim, khun-kiū sêng-lêng khui - khé góa sim, khun-

3--3 5 4 6 | 5 ——— 1 2 | 3-2- | 1--1-1-1- ||



撒務主求 母服的聖 耳事聲靈 (叫專聽深，懇 撒務主求 母服的聖 耳事聲靈) 聽一照開 祂生主啓 教無旨我 示。停。意。心。 阿們。



Sat - mó - ní kiò Sat - mó - ní thian I kà sī.
bū hók - sāi choan-bū hók-sāi it - sêng bō thêng.
Chú ê siān thian Chú ê siān chiau Chú chí - i.
Kiū sêng - lêng khun-kiū sêng lêng khui - khé góa sim. A - men.